



Arbeitsbuch

A2

NAME: _____

KLASSE: _____

GRUPPE: _____

Wir machen einen Krimi!

In den nächsten Wochen macht ihr euren eigenen Kurz-Krimi.

Was ist ein Krimi?

Das Wort *Krimi* ist umgangssprachlich und steht abkürzend für „Kriminalfilm“. Bei einem Krimi geht es um eine Straftat wie Mord, Diebstahl, Erpressung, Entführung, Betrug oder Einbruch.

Die Deutschen und Krimis

Im deutschen Fernsehen gibt es viele Krimis. Sie haben immer dasselbe Schema: Gut gegen Böse. Und dazwischen gibt es viel Humor, wenn die Polizisten/Polizistinnen zusammen unterwegs sind.

Landeskunde

In vielen Krimis wie z.B. bei "Tatort" lernt ihr auch etwas über die Gegend, in der der Krimi gemacht ist. Ihr hört einen Dialekt oder seht etwas von einer Stadt und was dort gegessen und getrunken wird.

Was machen wir?

In den nächsten Deutschstunden arbeitet ihr an einem Krimi-Drehbuch. Danach dreht ihr euren eigenen Krimi.

Krimi-Material?

Ihr arbeitet mit diesem Krimi-Arbeitsbuch. Am Ende des Arbeitsprozesses am Krimi-Drehbuch gebt ihr es ausgefüllt wieder ab. Ihr erhaltet auch Krimi-Situationskarten, Krimi-Aufgabenkarten und Krimi-Redemittel, um den Krimi optimal zu gestalten.

Wie arbeiten wir?

In der Gruppe bekommt jede*r Schüler*in eigene Verantwortung für den Arbeitsprozess am Krimi-Drehbuch. Der Reihe nach seid ihr Autor*in, Leser*in, Sekretär*in und Übersetzer*in. Der Inhalt dieser Aufgaben ist in den Krimi-Aufgabenkarten beschrieben. Dies, damit nicht eine*r die ganze Arbeit alleine macht.

Hände hoch und Film ab!

Duitsland Instituut Amsterdam

Uitgave: November 2025

Auteur: Theresa Nötzel (Sint Nicolaaslyceum Amsterdam)

Redactie: Laura Franssen en Synke Hotje (DIA)

Informationen vorab

Zusammenarbeit



- Pro Gruppe arbeiten 3 oder 4 Schüler*innen zusammen.
- Es gibt eine klare Aufgabenverteilung innerhalb der Gruppe. Für die Verteilung werden die Krimi-Aufgabenkarten verwendet.
- Die Krimi-Aufgabenverteilung wird im Krimi-Arbeitsbuch und im Krimi-Drehbuch festgelegt.

Hilfsmittel



- Euer wichtigstes Hilfsmittel ist der Krimi-Planer mit Checkliste (Seite 4). Hier bekommt ihr alle Informationen darüber, was in eurem Krimi zu tun ist.
- Ihr könnt (Online-)Wörterbücher verwenden. Es wird jedoch nicht empfohlen, ganze Sätze online zu übersetzen.
- Ihr könnt eure Mitschüler*innen und eure*n Lehrer*in um Hilfe bitten.
- Versucht, mögliche Probleme zuerst in der Gruppe zu lösen, indem ihr miteinander über das Problem redet.

Endprodukt



- Das Endprodukt beinhaltet das vollständig und deutlich ausgefüllte Krimi-Arbeitsbuch inklusive Krimi-Drehbuch in deutscher Sprache. Pro Gruppe wird ein Krimi-Arbeitsbuch eingereicht.
- Am Ende steht ein Film von drei bis vier Minuten Spielzeit. Der Film hat deutsche Untertitel. Den Film reicht ihr als MP4-Datei über WeTransfer ein.

Zeit



- Ihr habt insgesamt vier/fünf Schulstunden, um das Krimi-Arbeitsbuch auszufüllen und das Krimi-Drehbuch zu schreiben.
- Abgabedatum ist der Tag nach der vierten/fünften Krimi-Unterrichtsstunde.
- Ihr reicht das Krimi-Arbeitsbuch persönlich bei eurem*r Lehrer*in in der Schule ein. Wenn ihr die korrigierte Fassung zurück bekommen habt, könnt ihr beginnen zu filmen.
- Den fertigen Krimi reicht ihr zwei Wochen später ein.

Beurteilung



- Die Gruppennote für das Krimi-Arbeitsbuch zählt einmalig. Auch der Krimi-Film zählt einmalig.
- Ihr werdet für eure kreativen Ideen, die deutsche Sprache, eure Kenntnisse über Deutschland und eure filmischen Fähigkeiten beurteilt. Daneben wird auch der Arbeitsprozess in der Gruppe bewertet. Deshalb ist es wichtig, den Krimi-Planer mit Check-Liste und die Krimi-Redemittel zu benutzen sowie das Endprodukt pünktlich einzureichen.


**Diese Punkte werden
an eurer Sprache bewertet:**

Das Sprechtempo, die Aussprache,
ob ihr Deutsch spricht,
ob ihr auswendig spricht und nicht abliest
und wie gut ihr sprachlich Emotionen zeigt.

Alle Schüler*innen sollten den gleichen
sprachlichen Anteil im Film haben.

Krimi-Planer mit Checkliste

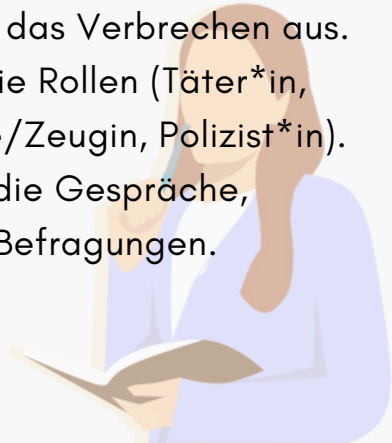
In diesem Krimi-Planer erhaltet ihr einen Überblick darüber, was ihr tun müsst, um zu eurem eigenen Krimi zu gelangen. Hier findet ihr die Teilaufgaben, die euch zum Endprodukt führen.

Teilaufgaben	Checkliste 
<ul style="list-style-type: none"> Bildet eine Gruppe von 3 oder 4 Schüler*innen. 	DREHBUCH
<ul style="list-style-type: none"> Teilt die verschiedenen Aufgaben innerhalb eurer Gruppe auf. Benutzt dazu die Krimi-Aufgabenkarten. Alle Schüler*innen sind im Projekt einmal Autor*in, Leser*in, Sekretär*in und Übersetzer*in. >> Markiert die Aufgabenverteilung im Krimi-Arbeitsbuch. (Seite 5) 	
<ul style="list-style-type: none"> Benutzt die Krimi-Situationskarten, um Ideen zu dem Verbrechen zu entwickeln, das im Mittelpunkt eures Krimis steht. >> Klebt die Krimi-Situationskarte in das Krimi-Arbeitsbuch ein. (Seite 6) 	
<ul style="list-style-type: none"> Überlegt euch die Figuren, die in eurem Krimi eine Rolle spielen und erfindet Namen für sie. >> Schreibt auf, welche*r Schüler*in welche Rolle spielen wird. (Seite 6) 	
<ul style="list-style-type: none"> Überlegt euch, in welcher Region Deutschlands, Österreichs oder der Schweiz der Krimi spielen soll. Sucht nach Landeskunde-Informationen im Internet und wählt drei typische Dinge aus. >> Schreibt die Informationen in die Tabelle im Krimi-Arbeitsbuch. (Seite 7) 	
<ul style="list-style-type: none"> Diskutiert, welche Requisiten, Kostüme und andere Dinge ihr braucht, um die Geschichte zu spielen. >> Schreibt die Informationen in die Tabelle im Krimi-Arbeitsbuch. (Seite 7) 	
<ul style="list-style-type: none"> Krimi-Inhalt (ERK, A2, Can do Statements, Kreatives Schreiben): 1. Frage jemanden sich selbst vorzustellen (Name, Alter, Adresse, Telefonnummer). 2. Stelle dich selbst vor (Name, Alter, Adresse, Telefonnummer). 3. Frage nach dem Steckbrief einer verdächtigen Person. 4. Beschreibe den*die Täter*in. 5. Frage nach einer Situation, die mit der Tat zu tun hat. 6. Beschreibe eine Situation, die mit der Tat zu tun hat. 7. Frage nach einem Alibi in der Vergangenheit. 8. Beschreibe ein Alibi in der Vergangenheit. 	
<ul style="list-style-type: none"> Verwendet die 30 Krimi-Redemittel und 30 eigene Sätze für euer Krimi-Drehbuch. 	
<ul style="list-style-type: none"> Mündliche Kriterien: Achtet beim Filmen auf Tempo, deutsche Sprache (kein Niederländisch), Aussprache, auswendig sprechen (nicht vorlesen!), dramatische Sprache und darauf, dass alle Schüler*innen den gleichen sprachlichen Anteil im Film haben. 	FILM
<ul style="list-style-type: none"> Der Film ist 3 bis 4 Minuten lang. 	
<ul style="list-style-type: none"> Der Film hat einen Titel, einen Abspann mit Namen der Schauspieler*innen und ein Ende. 	
<ul style="list-style-type: none"> Der Film hat deutsche Untertitel. 	

Krimi-Aufgabenverteilung: Drehbuch

Autor*in

1. Du denkst dir das Verbrechen aus.
2. Du verteilst die Rollen (Täter*in, Opfer, Zeuge/Zeugin, Polizist*in).
3. Du erfindest die Gespräche, Verhöre und Befragungen.



Sekretär*in

1. Du füllst das Krimi-Arbeitsbuch aus.
2. Du schreibst das Drehbuch.
3. Du sorgst dafür, dass der Zeitplan eingehalten wird.



Schüler*in: _____

Schüler*in: _____

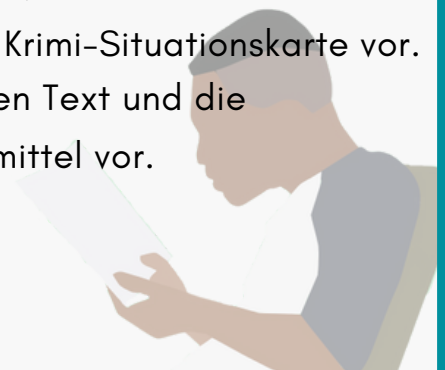
Übersetzer*in

1. Du benutzt ein (Online)-Wörterbuch.
2. Du übersetzt ins Deutsche.
3. Du kannst um Hilfe fragen.



Vorleser*in

1. Du liest die Aufgaben und den Krimi-Planer vor.
2. Du liest die Krimi-Situationskarte vor.
3. Du liest euren Text und die Krimi-Redemittel vor.



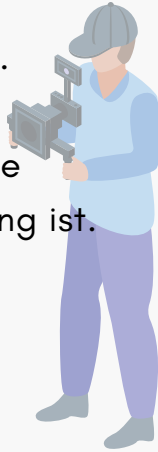
Schüler*in: _____

Schüler*in: _____

Krimi-Aufgabenverteilung: Film

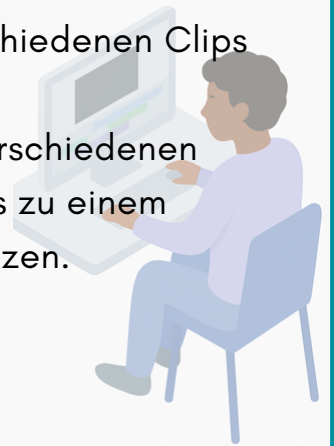
Kamerafrau/-mann

1. Du wählst die Filmorte aus.
2. Du filmst.
3. Du achtest darauf, dass die Qualität des Tons in Ordnung ist.



Editor

1. Du fügst die verschiedenen Clips zusammen.
2. Du vereinst die verschiedenen Elemente des Films zu einem harmonischen Ganzen.



Schüler*in: _____

Schüler*in: _____

Untertitel-Autor*in

1. Du transkribierst den Film.
2. Du fügst die Transkription als Untertitel zum Film hinzu.
3. Du umschreibst Geräusche im Film.



Spielleiter*in

1. Du führst Regie.
2. Du erzählst, wie die Szene gespielt werden soll.
3. Du bestimmst die Auswahl der Requisiten.



Schüler*in: _____

Schüler*in: _____



An die Arbeit!

I. Brainstorming

Es gab ein Verbrechen. Die Polizei muss diese Straftat aufklären. Personen, die die Tat oder den*die Täter*in gesehen haben, werden befragt und die Spuren werden gesichert. Am Ende wird deutlich, ob das Verbrechen aufgeklärt ist oder nicht.

>> Was genau passiert in eurer Kriminalgeschichte? Klebt die Krimi-Situationskarte unten in die Mitte. Beantwortet die Fragen zum Brainstorming erst mündlich, dann schriftlich.

Wo?
der Tat**ort**

Warum?
das Tat**motiv**

die Straftat

Wer?
das Opfer,
der*die Täter*in

Womit?
die Tat**waffe**

Wann?
die Tat**zeit**

Wie?
der Tath**ergang**

2. Figuren / Schauspieler*innen

Rolle	Name im Film	Schüler*in
Kommissar*in I		
Kommissar*in II		
Opfer		
Verdächtige*r		
Zeuge/Zeugin		
Zeuge/Zeugin		



3. Requisiten & Landeskunde

Was braucht ihr außer der spannenden Geschichte noch für euren Krimi? Denkt an verschiedene Gegenstände (Requisiten), die Kleidung, die zu den Rollen passen, den Ort, an dem die Geschichte spielt, und Toneffekte oder Musik.

Wo spielt euer Krimi? In Deutschland, in der Schweiz oder in Österreich? Wählt drei regionale Besonderheiten aus und nehmt sie in euren Krimi auf (Drehbuch und Film).

	Requisiten	Kostüme	Musik(effekte)
Landeskunde			
Land/Region:			
Zeigt mindestens drei landeskundliche Elemente!			
Szene I			
Ort:			
Szene 2			
Ort:			
Szene 3			
Ort:			

4. Drehbuch I(III)

	Person	Text
Szene I		

4. Drehbuch II(III)

	Person	Text
Szene 2		

4. Drehbuch III(III)

	Person	Text
Szene 3		